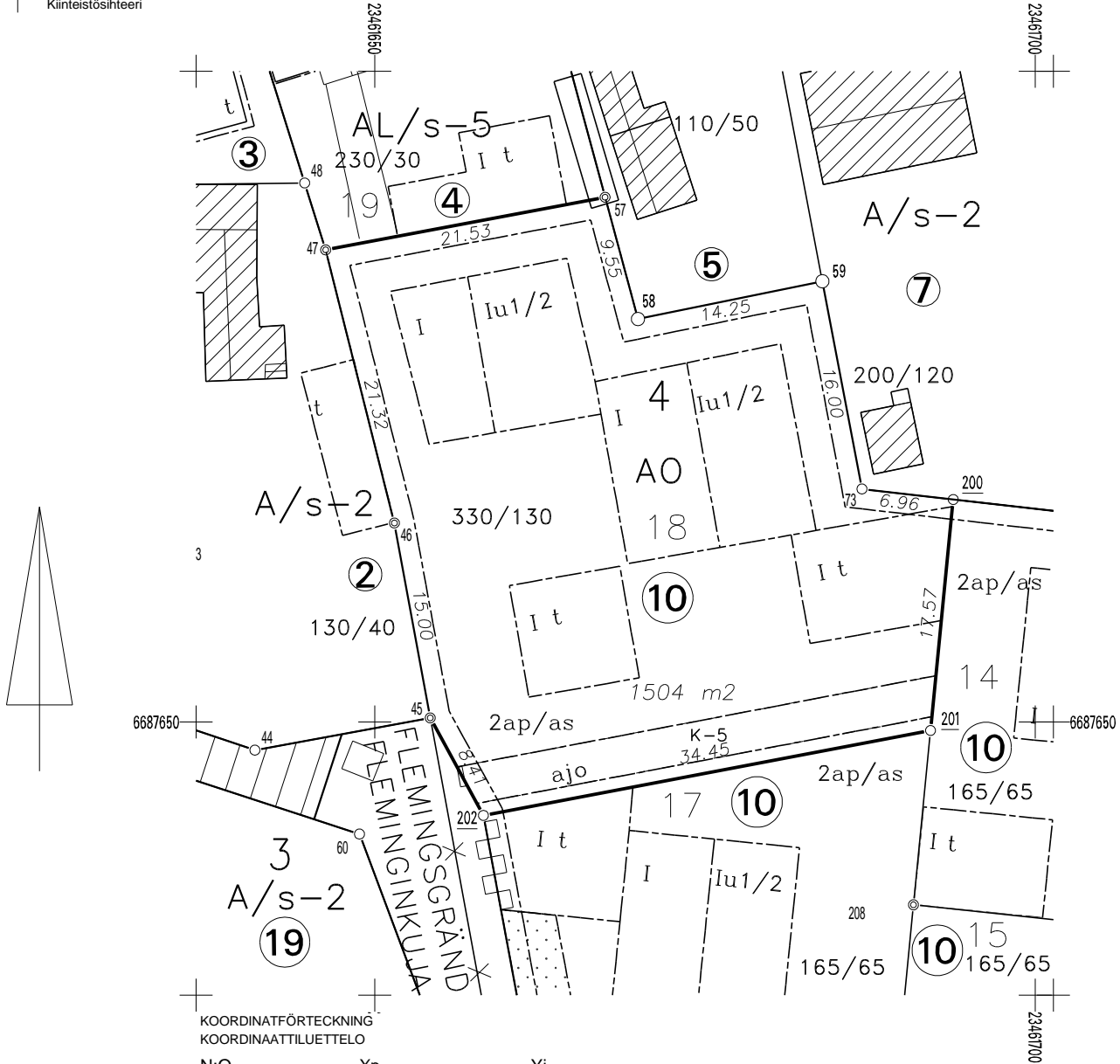


Gällande detaljplan Voimassa oleva asemakaava 18.06.2013 445 002006		Gällande tomtindelning Voimassa oleva tonttijako 25.11.2013 445000200403		Stadsdel Kaupunginosa 20 Kyrkomalm	Kvarter Kortteli 4	Tomt Tontti 18
Kartblad Karttalehti S11_c	Rit. Piirt. EV	Datum Päivämäärä 15.9.2014	Förrättningsingenjör Toimitusinsinööri Peter Lindgren			
Införd i fastighetsregistret/Merkitty kiinteistörekisteriin Fastighetssekreterare Kiinteistösihteeri				Mät.n.ingenjör		



KOORDINATFÖRTECKNING
KOORDINAATTILUETTELO

N:O	Xp	Yi	
45	6687650.308	23461654.203	Rörröse
46	6687665.061	23461651.491	Rörröse
47	6687685.734	23461646.287	Bult i betongmur
57	6687689.719	23461667.442	Rörröse
58	6687680.502	23461669.929	Betongsten
59	6687683.357	23461683.886	Betongsten
73	6687667.636	23461686.881	Rörröse
200	6687666.842	23461693.791	Rörröse
201	6687649.356	23461692.076	Rörröse
202	6687642.931	23461658.232	Rörröse
8734	6687553.099	23461625.708	Fixpunkt
20306	6687617.392	23461741.586	Fixpunkt