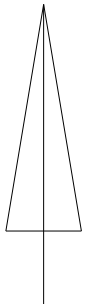
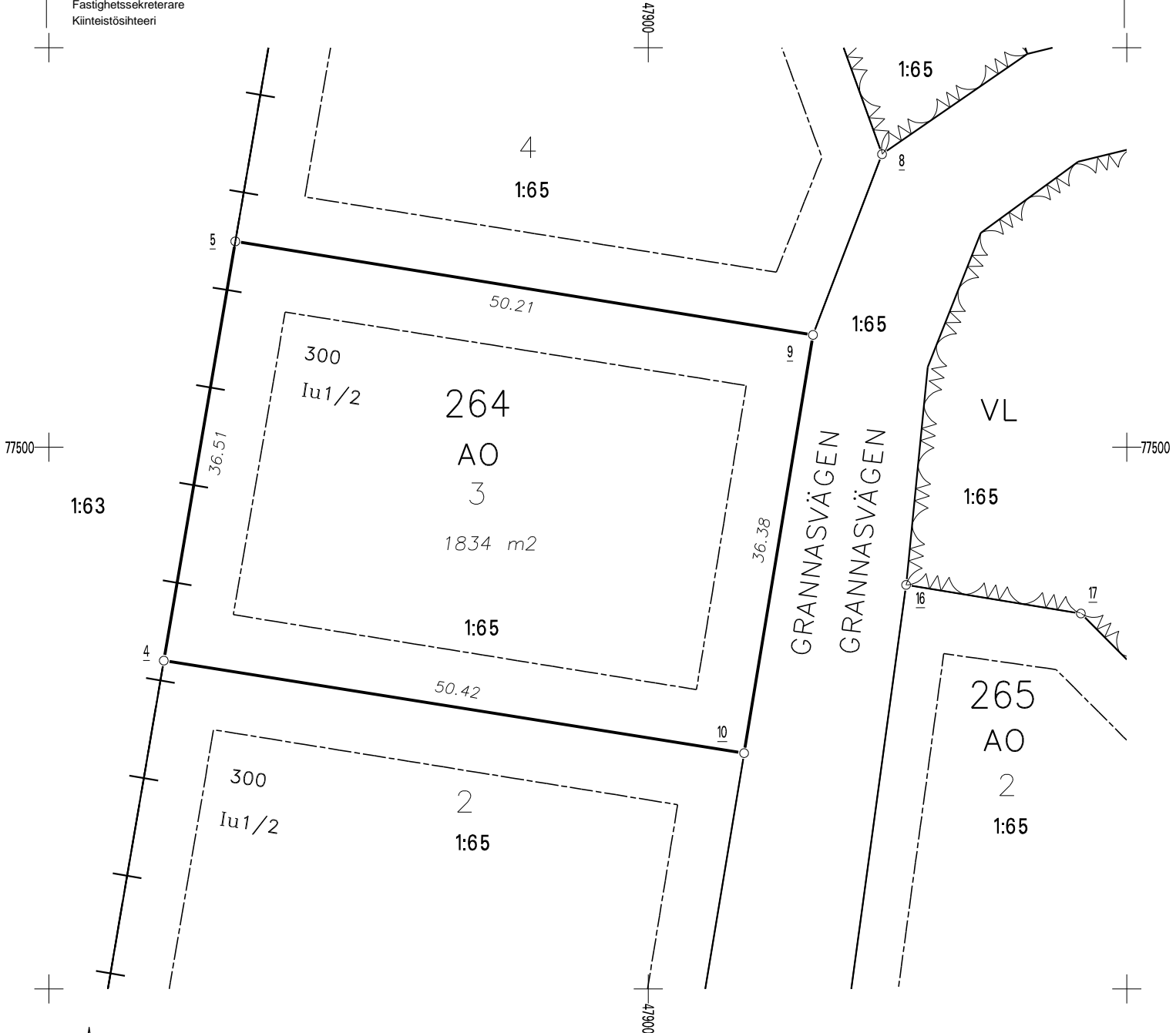


Gällande detaljplan Voimassa oleva asemakaava 14.11.2006 533 141106§32		Gällande tomtindelning Voimassa oleva tonttijako 11.1.2010 445 10426401		Stadsdel Kaupunginosa 104 Hemsundet	Kvarter Kortteli 264	Tomt Tontti 3
Kartblad Karttalehti 1034 03 D	Rit. Piirt. EV	Datum Päivämäärä 1.2.2010		Förrättningsingenjör Toimitusinsinööri Peter Lindgren		

Införd i fastighetsregistret/Merkitty kiinteistörekisteriin
Fastighetssekreterare
Kiinteistösihteeri

Mätningenjör



KOORDINATFÖRTECKNING
KOORDINAATTILUETTELO

N:O	Xp	Yi	
4	77481.685	47858.426	Bergroäse
5	77517.676	47864.565	Rörröse
9	77509.642	47914.133	Rörröse
10	77473.743	47908.217	Bergroäse
20091	77324.829	48068.034	Fixpunkt
20092	77296.552	48196.974	Fixpunkt